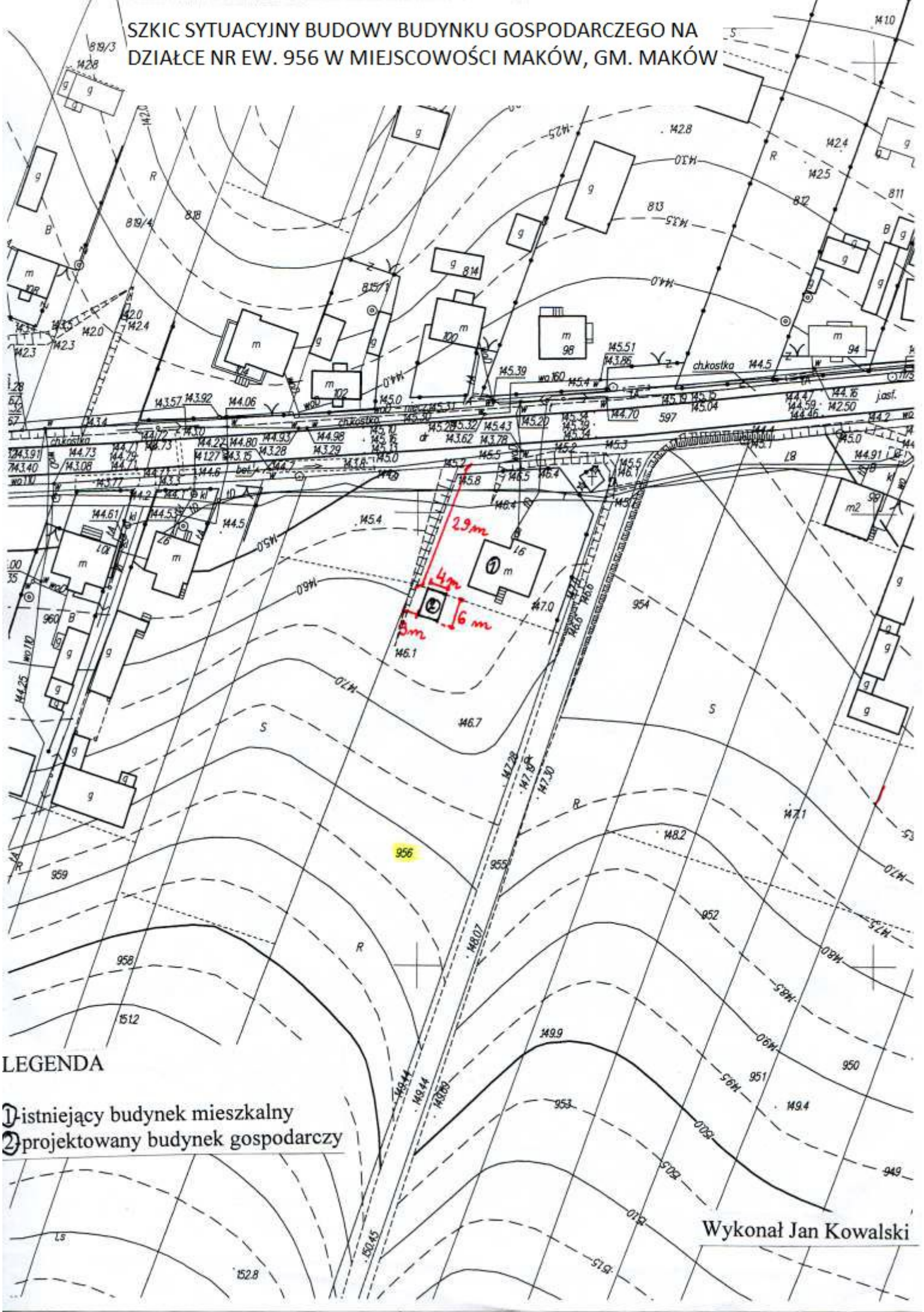


SZKIC SYTUACYJNY BUDOWY BUDYNKU GOSPODARCZEGO NA  
DZIAŁCE NR EW. 956 W MIEJSCOWOŚCI MAKÓW, GM. MAKÓW

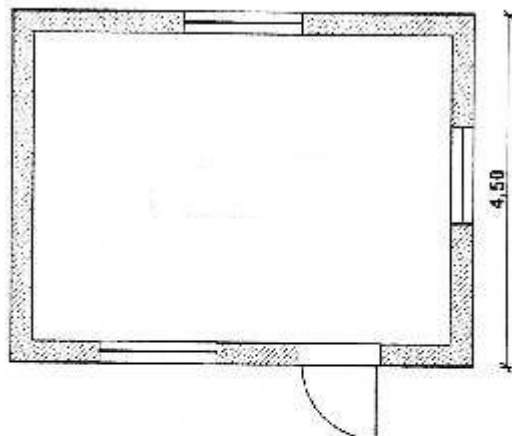


LEGENDA

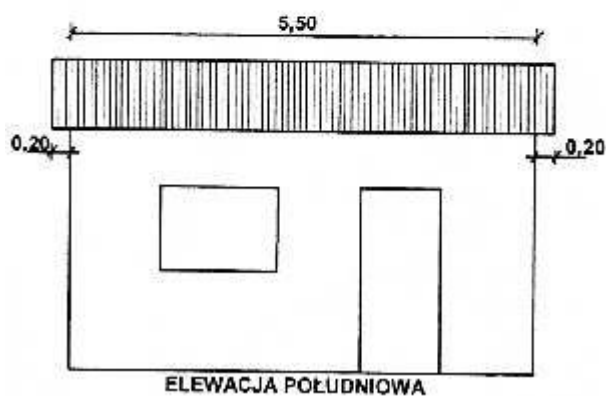
- Distniejący budynek mieszkalny
- Projektowany budynek gospodarczy

Wykonał Jan Kowalski

# WZÓR



RYSUNKI BUDYNKU  
GOSPODARCZEGO DO 25m<sup>2</sup> -  
- ZAŁĄCZNIK DO ZGŁOSZENIA



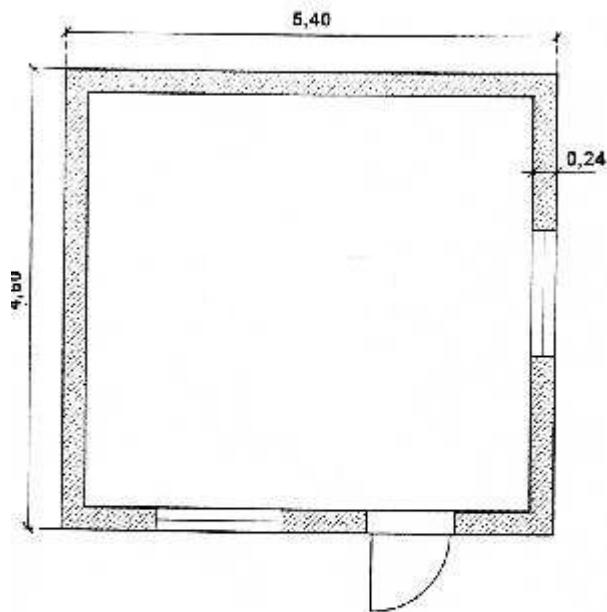
BUDYNEK GOSPODARCZY WOLNOSTOJĄCY PARTEROWY, POW. ZABUDOWY 24,75 m<sup>2</sup>, FUNDAMENT BETONOWY, ŚCIANY MUROWANE – SUPOREKS I TYNK, DACH DWUSPADOWY O KONSTRUKCJI DREWNIANEJ KRYTY BLACHĄ DACHÓWKOWĄ.

PZEZNACZENIE BUDYNKU: NA NARZĘDZIA GOSPODARCZE I OGRODNICZE, DREWNO OPAŁOWE. NA DZIAŁCE POZOSTANIE PONAD 65% TERENÓW BIOLOGICZNIE CZYNNYCH (TERENÓW NIEZABUDOWANYCH I NIUTWARDZONYCH).

WYKONAŁ: Jan Kowalski

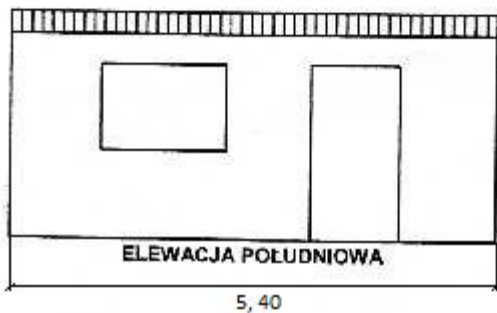


# WZÓR



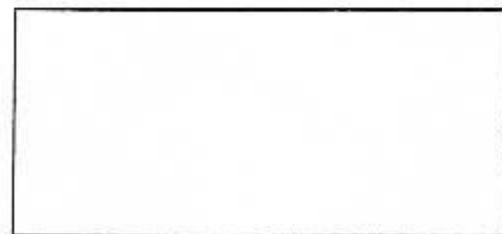
RYSUNKI BUDYNKU  
GOSPODARCZEGO DO 25m<sup>2</sup> -

- ZAŁĄCZNIK DO ZGŁOSZENIA

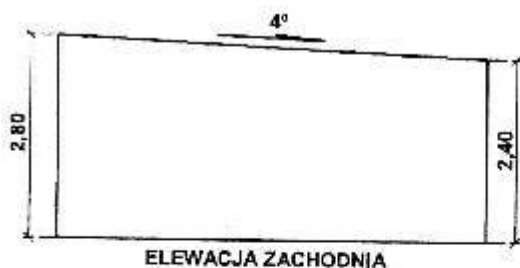


ELEWACJA POŁUDNIOWA

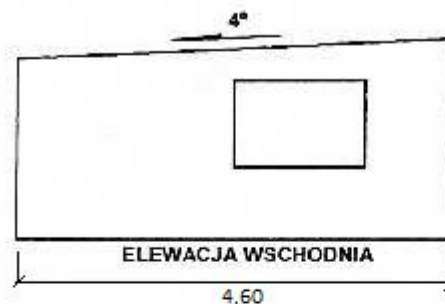
5,40



ELEWACJA PÓŁNOCNA



ELEWACJA ZACHODNIA



ELEWACJA WSCHODNIA

4,60

BUDYNEK GOSPODARCZY O POWIERZCHNI ZABUDOWY 24,85 m<sup>2</sup>, POSADOWIONY NA PŁYCCIE FUNDAMENTOWEJ, ŚCIANY MUROWANE - PUSTAK I TYNK, DACH JEDNOSPADOWY (KIERUNEK SPADKU NA WŁASNĄ DZIAŁKĘ) POKRYTY BLACHĄ.

PRZEZNACZENIE BUDYNKU: NA URZĄDZENIA I MASZYNY ROLNICZE, PŁODY ROLNE.  
NA DZIAŁCE POZOSTANIE PONAD 50% TERENÓW BIOLOGICZNIE CZYNNYCH (NIEZABUDOWANYCH I NIEUTWARDZONYCH).

WYKONAŁ: JAN KOWALSKI