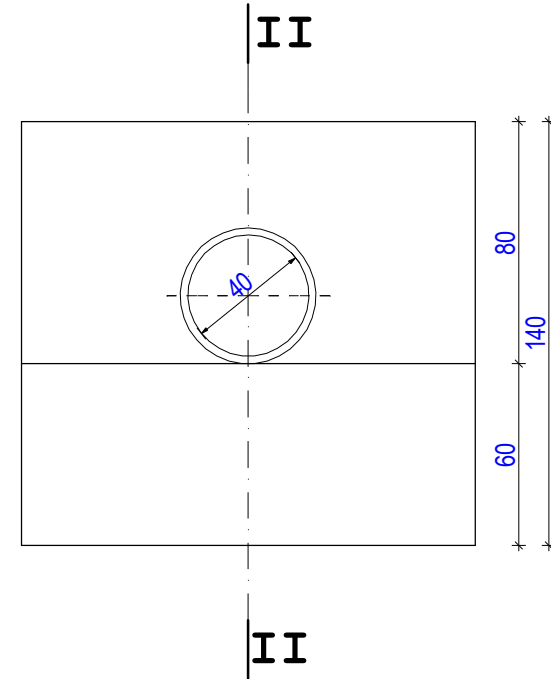
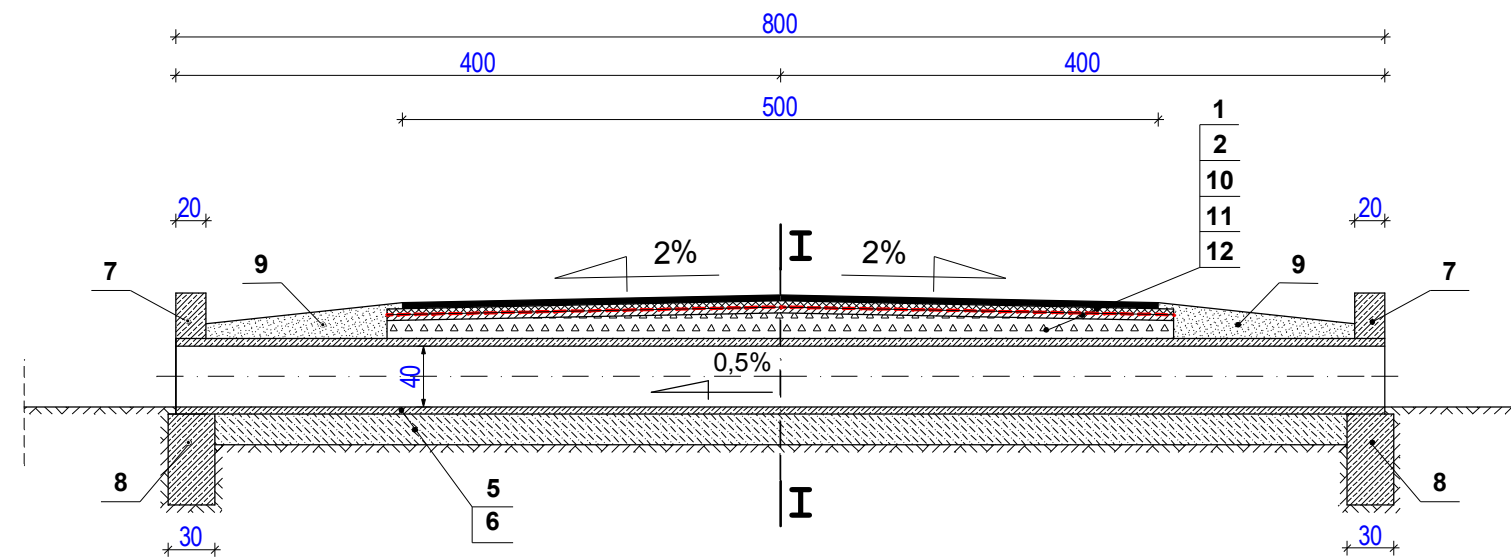


WIDOK MURKA CZOŁOWEGO PRZEPUSTU
skala 1:25



PRZEKROJ PODŁUŻNY PRZEPUSTU NR 29
skala 1:50



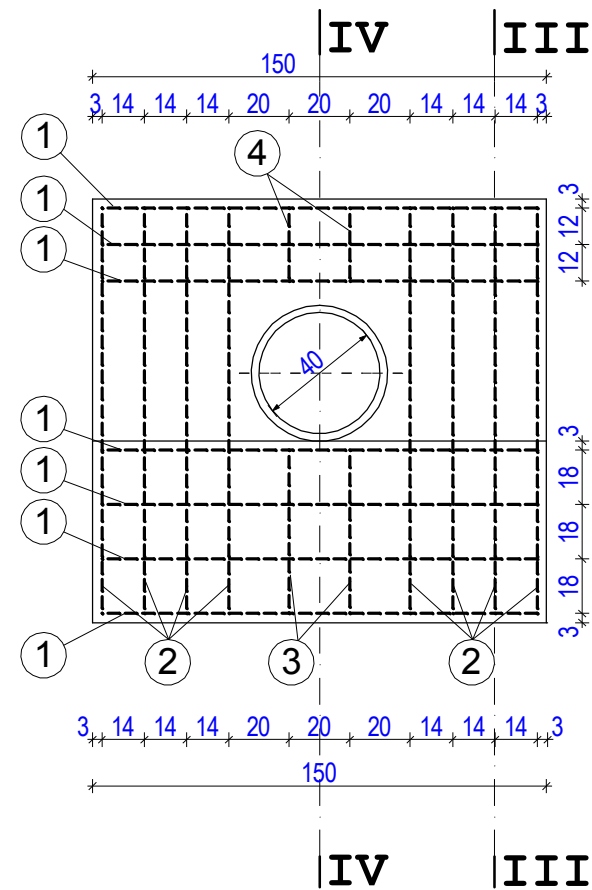
OZNACZENIA:

1. Nawierzchnia asfaltobetonowa 0/12,8mm dla KR2 gr.4cm - warstwa ściernalna,
2. Nawierzchnia asfaltobetonowa 0/12,8mm dla KR2 w ilości średni 75kg/m²- warstwa wyrównawcza,
3. Istniejąca nawierzchnia asfaltobetonowa,
4. Istniejąca podbudowa,
5. Rura betonowa zbrojona \varnothing 40cm,
6. Ława z gruntu stabilizowanego cementem o Rm = 5,0MPa gr. 20cm,
7. Murek czołowy z betonu kl. B 25,
8. Fundament murka czołowego z betonu kl. B25,
9. Pobocze z gleby żyznej,
10. Siatka przeciwspekaniowa o wytrzymałości podłużnej i poprzecznej > 50kN/m,
11. Warstwa asfaltobetonowa wiążąca 0/12,8mm dla KR2 gr. 3cm,
12. Podbudowa z tłucznia 31,5/63mm gr. 20cm.

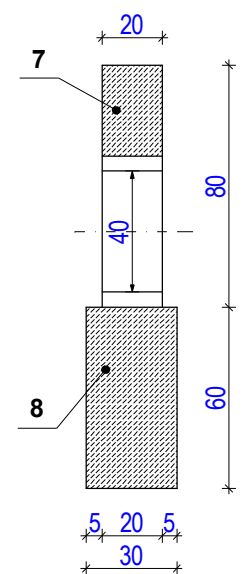
**ZESTAWIENIE ZBROJENIA
DLA DWÓCH MURKÓW
CZOŁOWYCH**

NR PRĘTA	DŁUGOŚĆ POJEDYŃCZEGO PRĘTA ZBROJENIOWEGO	IŁOŚĆ SZT.	SREDNCA [mm]
1	1,44m	28	10
2	3,12m	16	10
3	1,52m	4	6
4	0,92m	4	6

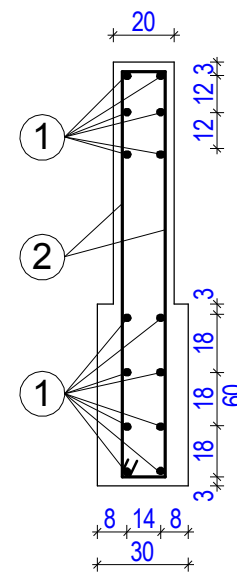
WIDOK ZBROJENIA MURKA CZOŁOWEGO PRZEPUSTU
skala 1:25



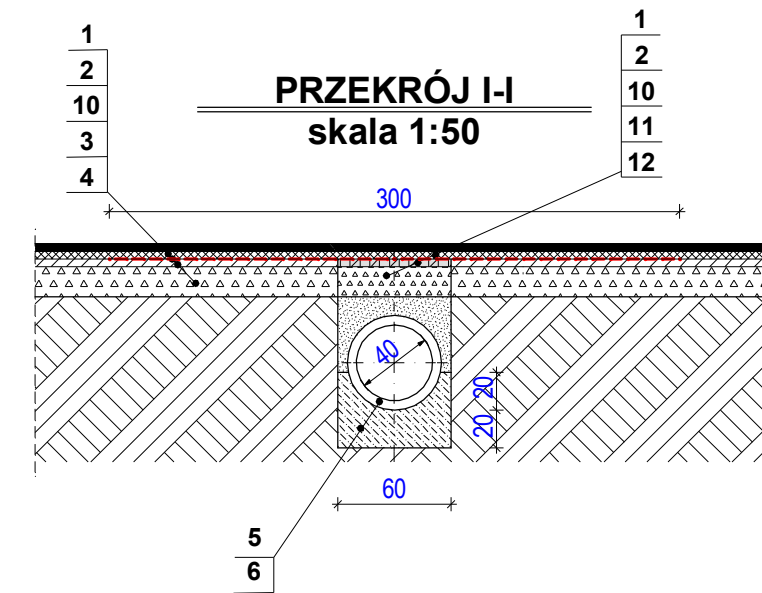
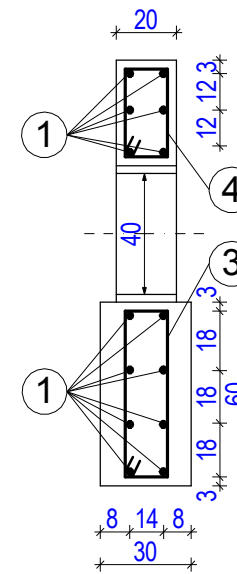
PRZEKRÓJ II-II
skala 1:25



PRZEKRÓJ III-III
skala 1:25



PRZEKRÓJ IV-IV
skala 1:25



NAZWA OBIEKTU:

PRZEBUDOWA DROGI GMINNEJ NR 113103E
RELACJI: KOŁONIA WOŁUCZA (granica gminy
Rawa Mazowiecka) - KAZIMIERZÓW - KWASOWIEC
- MARIANÓW - NOWY KAWĘCZYN - TRZCIANNA,
NA ODCINKU ŁĄCZĄCYM DROGĘ WOJEWÓDZKĄ
NR 707 Z DROGĄ POWIATOWĄ NR 1316E

ADRES OBIEKTU:

NOWY KAWĘCZYN - KWASOWIEC

Imię i nazwisko : Specjalność i nr uprawnień Podpis i data
Projektował: 16.12.2008

mgr inż. Stanisław Choiński nr upr. KBU 1a-2126/164/65
w specjalności proj. i bud. dróg oraz mostów drogowych

INWESTOR: **Gmina Nowy Kawęczyn**
Nowy Kawęczyn 32, 96-115 Nowy Kawęczyn

TYTUŁ RYSUNKU :
**KONSTRUKCJA PRZEPUSTU POPRZECZNEGO
W KM 2+378,50**

Data **GRUDZIEŃ 2008** Skala **1:50/40/25** Nr rys. **11**