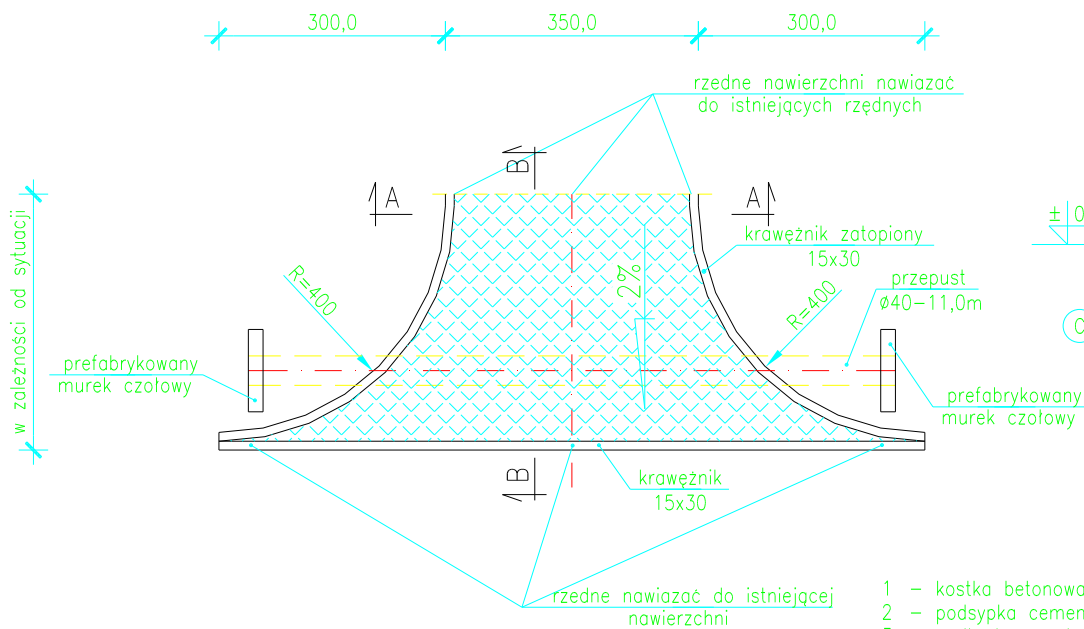


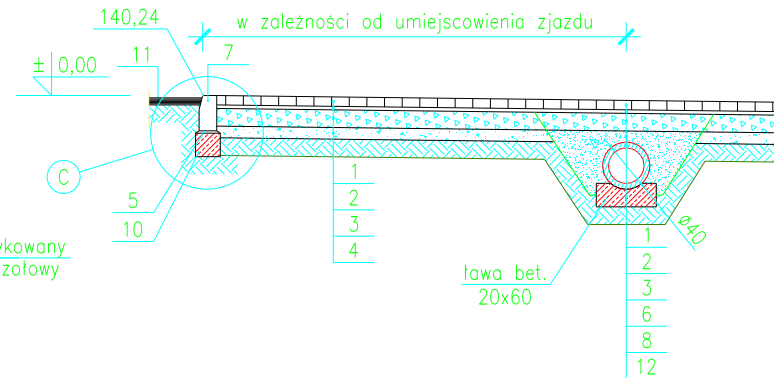
# Zjazd - rzut poziomy

skala 1:100



# Przekrój podłużny przez zjazd B-B

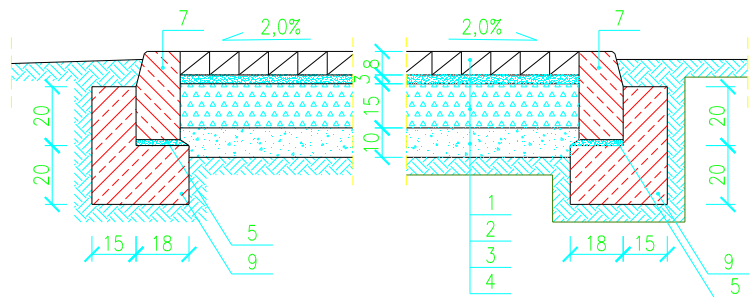
skala 1:50



# Przekrój normalny przez zjazd A-A

skala 1:20

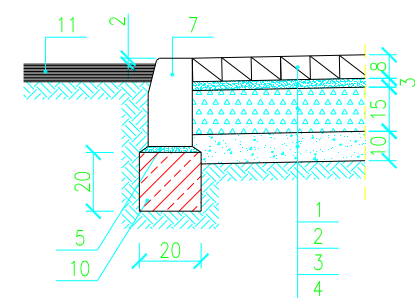
400,0



- 1 - kostka betonowa gr. 8cm (szara/czerwona)
- 2 - podsypka cementowo-piaskowa 1:3 gr=3cm
- 3 - podbudowa z kruszywa łamanego 0-63mm 15cm
- 4 - warstwa odcinająca z piasku 10cm
- 5 - podsypka cementowo-piaskowa 2cm
- 6 - pospółka zagęszczona min. 10cm
- 7 - krawężnik betonowy 15x30
- 8 - rura przepustowa  $\varnothing$  40cm
- 9 - lawa z oporem z chudego betonu kl. B-10
- 10 - lawa zwykła z chudego betonu kl. B-10
- 11 - proj. nawierzchnia drogi powiatowej
- 12 - lawa fundamentowa 20x60cm

# Szczegół 'C' - posadowienia krawężnika na zjeździe z ulicy

skala 1:20



## UWAGA:

- 1 Wokół rury przepustu na całej długości zastosować izolację - przepust pomalować ABIZOLEM

		UL. RYBICKIEGO 8; pok 313 96-100 SKIERNIEWICE tel. 503-113-384 tel. 503-113-385 fax 046-833-40-89 INTERNET: mail: eurobud.skierniewice@gmail.com		SKALA: 1:500	FORMAT:	DATA: czerwiec, 2008
		INWESTOR: Starostwo Powiatowe w Skierniewicach ul Konstytucji 3 Maja 6, 96-100 Skierniewice				
Proj. mgr inż. Janusz STRUGIŃSKI Nr upr.: 100/0212/Z000/04		Podpis		OBIEKT: PRZEBUDOWA DRÓG POWIATOWYCH NR 1318E I 5103E		
Spr.		Nr upr.:		ADRES: Mokra Lewa-Maków; powiat Skierniewice		
Opr. inż. Jacek Szyszka		Nr upr.:		UWAGA: Kopiuwanie, rozpowszechnianie i udostępnianie niniejszego rysunku lub jego części bez zgody autorów są ZABRONIONE		
Nr upr.:		Nr upr.:		ZAWARTOŚĆ:		
Opr. mgr inż. Artur KOWALSKI		Nr upr.:		PRZEKROJE KONSTRUKCYJNE ZJAZD Z PRZEPUSTEM		FAZA P.B. NR RYS. 2d